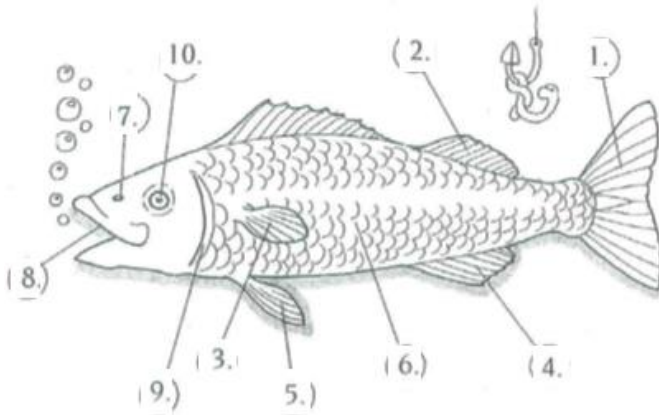


# SOLUZIONI ESERCIZI VERTEBRATI

## PESCI

**esercizio 1:** squame-affusolata-pinne-vertebrato-lisca-polmoni-branchie-vescica natatoria-aria-profondità

**esercizio 2:**



## ANFIBI

**esercizio 1:** zampe-stagni-terraferma-umida-polmoni-insetti-letargo-primavera-uova-gelatinosa-predatori.

**esercizio 2:**

• Gli anfibi sono animali...

- vertebrati
- invertebrati

• Hanno il corpo coperto...

- da pelle umida e liscia
- da scaglie e squame

• Respirano per mezzo...

- dei polmoni
- della pelle



• Sono animali che hanno la temperatura del corpo...

- costante
- variabile

• Si riproducono...

- deponendo migliaia di uova
- mettendo al mondo figli vivi



## DAL GIRINO ALLA RANA

**esercizio 1:** 3-1-6-2-4-7-5

**esercizio 2:**

- metamorfosi
- tre mesi
- animale a doppia vita
- tritoni e salamandre

## **LUCERTOLA E ALTRI RETILI**

**esercizio 1:** sole-eterotermo-freddo-letargo-squame-muta-denti-oviparo-coda-biforcuta

**esercizio 2:**

- vertebrati
- squame
- polmoni
- variabile
- uova

## **UCCELLI**

**esercizio 1:**

- La presenza di un piumaggio, differenziato in piume e penne.
- La capacità di costruire un nido e di deporre le uova.
- Gli arti anteriori trasformati in ali.
- Le ossa dello scheletro cave all'interno e quindi leggere.
- La mancanza di denti.
- Lo sterno appuntito e carenato.
- Un grande sviluppo della muscolatura posta tra le ali.
- Un sistema di sacche aerifere distribuite in tutto il corpo.
- La presenza di un becco.

**esercizio 2**

- piatto-acqua
- uncino-uccidere
- conico-semi

**esercizio 3:** ZAMPE DI...aquila-anatra-gallina

- aquila
- anatra
- gallina

## **MAMMIFERI MARINI:**

**esercizio 1:** mammifero-polmoni-aria-respirare-pinne-mammifero-polmoni-bianca e nera-terraferma-mammifero-polmoni

**esercizio 2:** pinne-ali-adattarsi al loro ambiente

## **MAMMIFERI DELL'ARIA:**

**esercizio 1:** volano-membrana-volo-gruppo-testa-debole-radar-notte-latte-insetti

**esercizio 2:** piccoli-pelo - scheletro(interno)-polmoni