

Viva la primavera!

(attività da svolgere entro lunedì 6 aprile; dopo questa data vi faremo avere un piccolo riassunto con i contenuti principali da sapere, saluti dai tuoi docenti di scienze)

I Fiori questi sconosciuti..... in luna di miele....

La primavera è la stagione dei fiori. L'ambiente attorno a noi si è dipinto dei colori più belli e più diversi. La luce inizia a essere più intensa e il loro profumo ci coglie sempre come una piacevole sorpresa.

Ci sono diversi tipi di fiori.... andiamo a esplorare come sono fatti e soprattutto che cosa hanno in comune.

Dapprima rispondi alla domanda seguente: secondo te qual è la funzione dei fiori? In altre parole a cosa servono i fiori? Scrivi qui sotto quello che pensi:

.....

.....

.....

.....

.....



La foto mostra un albero di ciliegio nel suo splendore fiorito.

Attività 1:

Se hai la possibilità di disegnare un **qualsiasi fiore** dal vivo (che puoi cogliere nel tuo giardino, in un prato vicino, sul viale fuori casa) fallo sulla pagina successiva. Cerca di evidenziare le varie parti che puoi osservare. Se non hai un fiore a disposizione salta all'attività 2.

Disegno:

ricorda: l'obiettivo del disegno è l'osservazione attenta del fiore. Esegui il disegno a matita e coloralo con le matite colorate.



Attività 2: Ora osserva questa foto.

A) Se hai già fatto il disegno nell'attività 1 cerca di riconoscere e evidenziare le varie parti che già hai incontrato disegnando il tuo fiore.

B) Se non avevi un fiore a disposizione guarda attentamente il fiore della foto e disegnalo cercando di mettere in evidenza le varie parti.

Foto fiore intero:



Foto di alcuni particolari



Ora rispondi alla domanda seguente:

Secondo te, tutti i fiori del ciliegio qui sotto si trasformeranno in altrettante ciliegie? Motiva la tua risposta. Scrivi qui sotto quello che pensi senza paura di sbagliare.

.....

.....

.....

.....



ape

Attività 3:

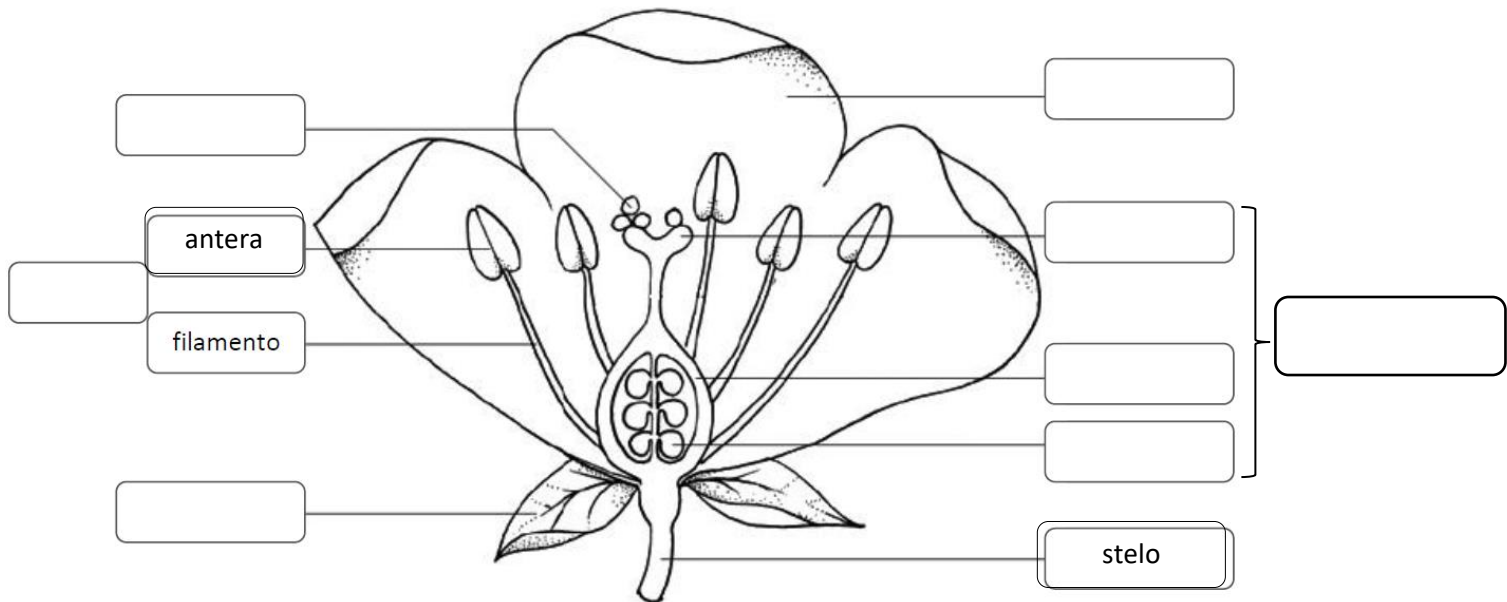
Guarda il video che abbiamo preparato con i tuoi docenti di scienze.

Attività 4:

Completa gli esercizi tenendo presente quello che hai ascoltato nel video

IL FIORE.

- a)Scrivi le parti del fiore nelle etichette
 b)Colora di blu la parte maschile e di rosa quella femminile.



Vero o falso?

- a) Lo **stame** è l'organo femminile ed è formato dalle antere e dal filamento. V F
- b) Lo **stame** è l'organo maschile dove si trova il **polline**. V F
- c) Il **pistillo** è l'organo sessuale maschile ed è formato da stigma, stilo e ovario. V F
- d) Il **pistillo** è l'organo sessuale femminile che contiene gli **ovuli**. V F